

ÍNDICE DE PRECIOS DE LA CONSTRUCCIÓN

(BASE: ABRIL 12 / 2000 = 100.00)
JULIO DEL 2010

GENERALIDADES

El INEC desde abril de 1983, mensualmente, calcula los índices de precios de la construcción para lo cual investiga en 16 provincias a productores e importadores de aproximadamente 6.000 materiales que se utilizan en el sector de la construcción.

Los índices de precios de los materiales, equipo y maquinaria de la construcción se aplican en el reajuste de precios para compensar los incrementos de los costos de construcción, impidiendo así, que la obra pública se paralice en el país.

Con el propósito de contar con indicadores sintéticos que reflejen no sólo las variaciones de grupos aislados de materiales, sino la situación general del sector de la construcción, se presenta un índice global de materiales y equipos de la construcción. La serie cronológica de este índice arranca desde abril de 1983 y a partir del 12 de Abril del 2000, según la Ley para la Transformación Económica del Ecuador, en función de la nueva base igual 100.00, correspondiente al lapso 13 de Marzo - 12 de Abril del 2000, y se incluye, además, cifras referentes al Índice de Precios al Consumidor -IPC - con la finalidad de visualizar con mayor precisión al proceso inflacionario del Ecuador.

Toda la actividad investigativa del INEC para la rama de la construcción tiene su base legal en la Ley de Reajuste de Precios del 30 de marzo de 1983, posteriormente, en la Ley de Contratación Pública, vigente desde el 16 de agosto de 1990 y actualmente la Ley Orgánica del Sistema Nacional de Contratación Pública vigente desde el 4 de Agosto del 2008.

ANÁLISIS

La inflación que afecta específicamente a la construcción es similar a la inflación general que afecta al consumo de los hogares urbanos del país.

El Índice de Precios de Materiales, Equipo y Maquinaria de la Construcción IPCO al 31 de Julio es de 216,38 puntos. Con ello, la variación porcentual del IPCO en lo que va del año llegó a 1,42% en tanto que el IPC en el mes de referencia alcanzó 127,20 puntos y la variación porcentual en lo que va del año llegó al 1,89%.

Si se comparan los actuales Índices Generales IPCO e IPC con los del mes anterior (216,83 y 127,17 puntos respectivamente), la variación mensual del IPCO en términos relativos es de -0,21 y la de IPC de -0,02% en su orden.

Así mismo, si se comparan los actuales Índices Generales del IPCO y del IPC con los de Julio del 2009 (211,81 y 123,01) puntos respectivamente, la variación en los últimos doce meses en términos relativos es de 2,16% y 3,40% en su orden

ÍNDICES DE PRECIOS Y VARIACIONES PORCENTUALES MENSUALES Y EN LOS ÚLTIMOS DOCE MESES DE MATERIALES, EQUIPO Y MAQUINARIA DE LA CONSTRUCCIÓN (BASE DEL IPCO: ABRIL 12/ 2000 = 100,00)

JULIO DEL 2010

NIVEL NACIONAL

No. de orden	DENOMINACIÓN	ÍNDICES			VARIACIONES PORCENTUALES	
		JUL/09	JUN/10	JUL/10	JUL/10 JUN/10	JUL/10 JUL/09
	ÍNDICE GENERAL R3/	211.81	216.83	216.38	-0.21	2.16
1	Acero en barras	286.39	281.33	281.33	0.00	-1.77
2	Acero estructural para puentes	319.07	344.99	355.27	2.98	11.35
3	Alambres y cables para Inst. Elect.	172.17	214.83	214.83	0.00	24.78
4	Cemento Pórtland tipo I	143.79	144.95	145.17	0.15	0.96
5	Combustibles (prec. subsidiado) (O) *	144.97	144.97	144.97	0.00	0.00
6	Combustibles (prec. internacional) *	233.28	273.38	277.20	1.40	18.83
7	Equipo y Maq. de construcción vial	124.58	124.06	124.19	0.10	-0.31
8	Grupos electrógenos	125.60	127.02	129.23	1.74	2.89
9	Hormigón premezclado	183.00	183.33	183.46	0.07	0.25
10	Láminas y planchas Galv., Prepint.	192.74	192.17	192.17	0.00	-0.30
11	Pinturas al látex	168.02	173.12	176.96	2.22	5.32
12	Placas Comp. de fibro cemento	191.91	212.43	215.16	1.29	12.12
13	Prod. Metál. Estruct. electrosoldados R3/	206.56	200.77	200.77	0.00	-2.80
14	Prod. Quím. hormigón y morteros	188.36	188.77	188.97	0.11	0.32
15	Repuestos maquinaria de Const.	124.15	123.68	124.44	0.61	0.23
16	Tableros contrachapados	216.42	216.42	216.42	0.00	0.00
17	Tableros de control, distribución	117.33	113.78	114.67	0.78	-2.27
18	Tubos de acero negro y Galv. R1/	225.24	328.32	286.27	-12.81	27.10
19	Tubos de cobre	184.15	292.34	280.50	-4.05	52.32
20	Tubos de uPVC presión	122.97	114.31	114.31	0.00	-7.04
21	Vehículos para transporte liviano	134.57	135.09	135.09	0.00	0.39
22	Vidrio plano (I)	108.04	115.46	115.52	0.05	6.92

* Serie calculada por recomendación de la Contraloría General del Estado (base Diciembre 28/2000 = 100,00)

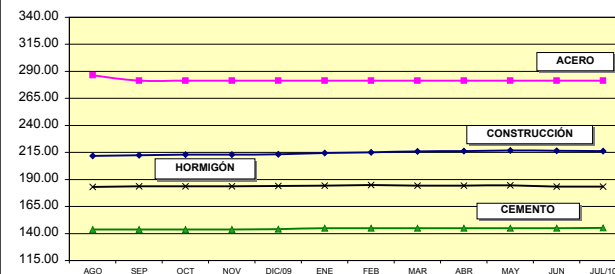
NIVEL PROVINCIAL

No. de orden	DENOMINACIÓN	ÍNDICES			VARIACIONES PORCENTUALES	
		JUL/09	JUN/10	JUL/10	JUL/10 JUN/10	JUL/10 JUL/09
	AZUAY					
1	Bloques de hormigón	211.34	224.52	224.52	0.00	6.24
2	Materiales pétreos	258.97	254.49	259.36	1.91	0.15
3	Tubos de hormigón simple	242.81	280.82	280.57	-0.09	15.55
	GUAYAS					
4	Bloques de hormigón	207.75	207.75	207.75	0.00	0.00
5	Materiales pétreos	251.79	246.44	246.44	0.00	-2.12
6	Tubos de hormigón simple	223.70	258.59	258.59	0.00	15.60
7	Tubos de hormigón armado	203.77	249.30	249.30	0.00	22.34
	PICHINCHA					
8	Bloques de hormigón	267.95	267.88	266.45	-0.53	-0.56
9	Materiales pétreos	384.68	390.29	390.29	0.00	1.46
10	Tubos de hormigón simple	227.36	228.37	228.37	0.00	0.44
11	Tubos de hormigón armado	270.06	270.06	270.06	0.00	0.00

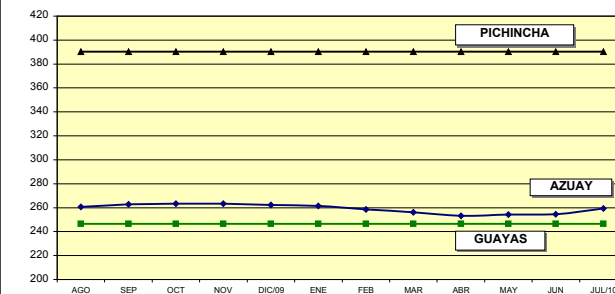
R1/ Se rectifica índice de junio /2010

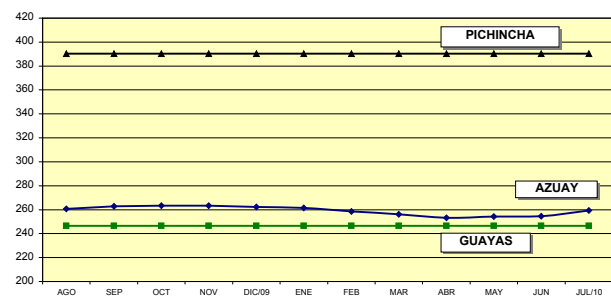
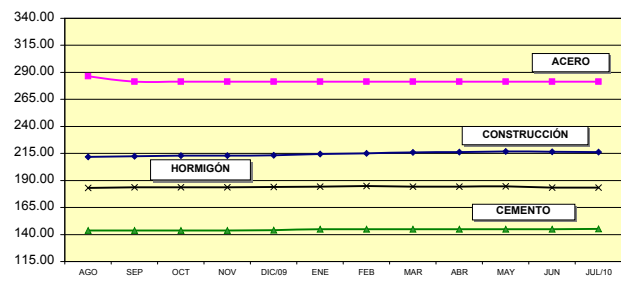
R3/ Se rectifica índices de abril, mayo y junio /2010

ACERO, CEMENTO, HORMIGÓN PREMEZCLADO Y CONSTRUCCIÓN Base Abril/12 2000 = 100,00



MATERIALES PÉTREOS Base Abril/12 2000 = 100,00



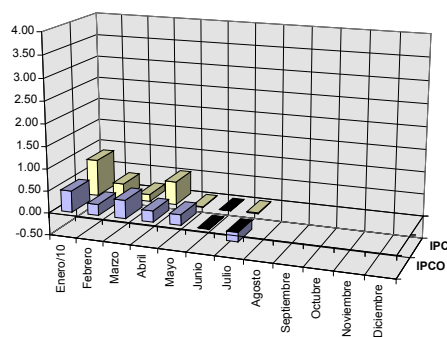


VARIACIONES PORCENTUALES MENSUAL , EN LOS ÚLTIMOS
DOCE MESES Y EN LO QUE VA DEL AÑO
IPCO E IPC EN EL 2010

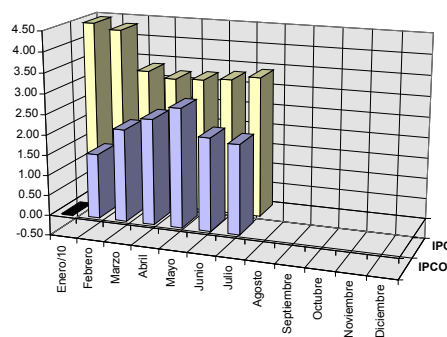
(BASE IPCO : ABRIL/12 2000 = 100,00)
(BASE IPC : 2004 = 100,00)

MES	MENSUAL		EN LOS ÚLTIMOS DOCE MESES		EN LO QUE VA DEL AÑO	
	IPCO	IPC	IPCO	IPC	IPCO	IPC
Enero/10	0.48	0.83	-0.02	4.44	0.48	0.83
Febrero	0.25	0.34	1.57	4.31	0.74	1.17
Marzo	0.41	0.16	2.24	3.35	1.15	1.34
Abril	0.25	0.52	2.55	3.21	1.40	1.86
Mayo	0.24	0.02	2.88	3.24	1.64	1.87
Junio	-0.01	-0.01	2.24	3.30	1.63	1.87
Julio	-0.21	0.02	2.16	3.40	1.42	1.89
Agosto						
Septiembre						
Octubre						
Noviembre						
Diciembre						

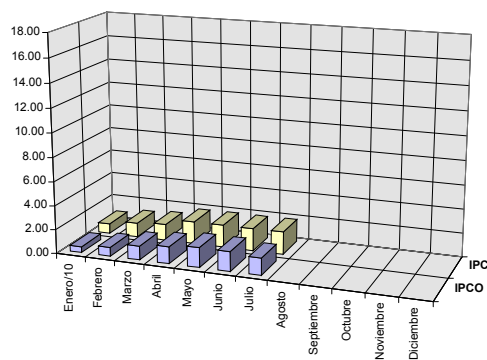
VARIACIÓN PORCENTUAL
MENSUAL
DEL IPCO E IPC



VARIACIÓN PORCENTUAL
ANUAL
DEL IPCO E IPC



VARIACIÓN PORCENTUAL
EN LO QUE VA DEL AÑO
DEL IPCO E IPC



www.inec.gov.ec



www.ecuadoren cifras.com



Ecuador cuenta con el INEC

IPCO

ÍNDICE DE PRECIOS DE LA CONSTRUCCIÓN
TRÍPTICO MENSUAL DE ÍNDICES Y VARIACIONES

No. 124 JULIO - 2010
Quito - Ecuador

